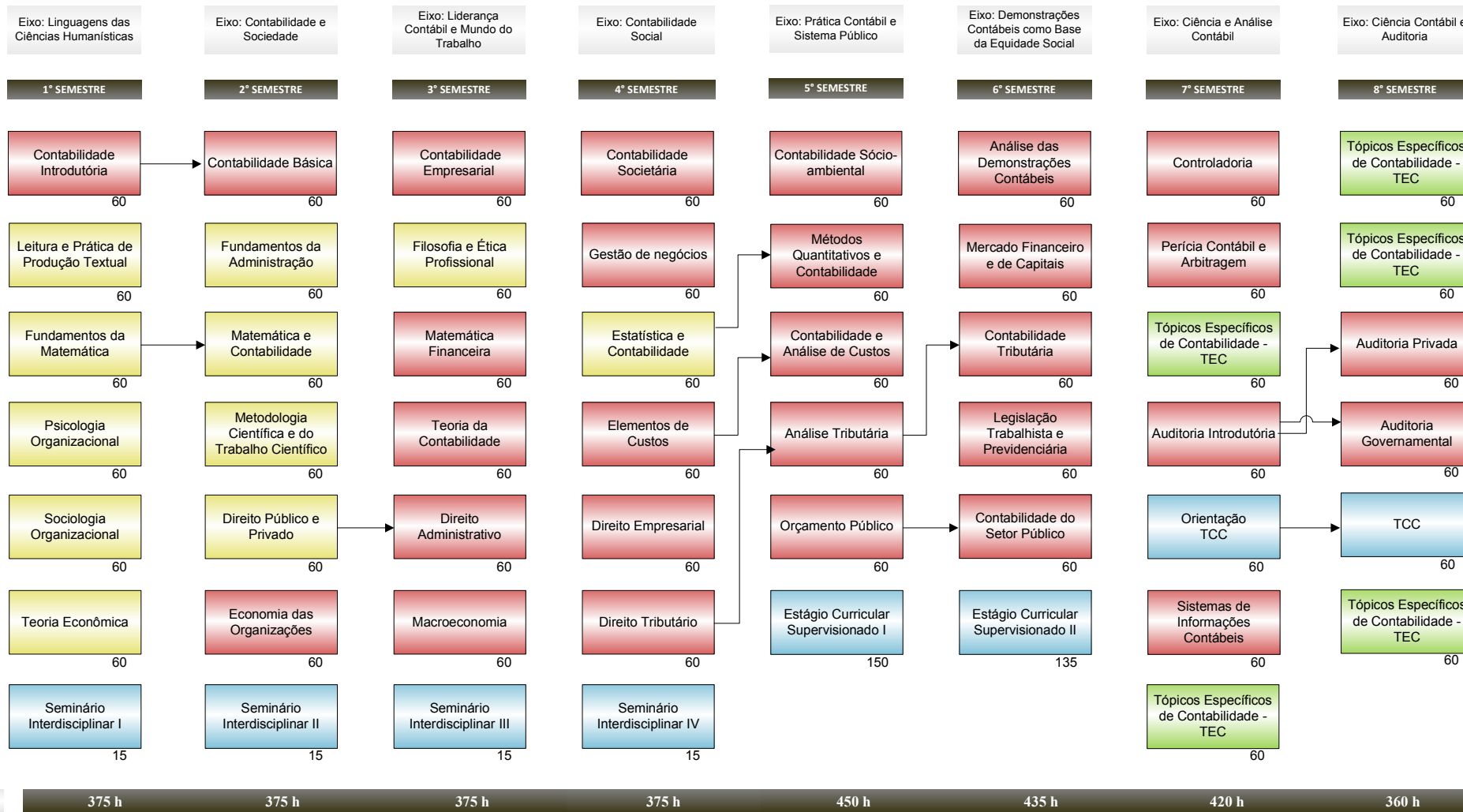


3.9.4. Fluxograma



UNIVERSIDADE DO ESTADO DA BAHIA
Departamento de Ciências Humanas
CAMPUS I – SALVADOR
CURSO DE CIÊNCIAS CONTÁBEIS – BACHARELADO

INTEGRALIZAÇÃO CURRICULAR						TOTAL	DURAÇÃO EM SEMESTRE		TURNO DE FUNCIONAMENTO
FORMAÇÃO BÁSICA - FB	FORMAÇÃO PROFISSIONAL - FP	FORMAÇÃO PROFISSIONAL ESPECÍFICA - FPE	TÓPICOS ESPECÍFICOS DE CONTABILIDADE - TEC	ATIVIDADE COMPLEMENTAR - AC	Mínimo		Máximo		
CARGA HORÁRIA	660 h	1.740 h	465 h	300 h	205 h	3.370 h	08	14	Noturno



NÚCLEOS



RELAÇÃO DE DISCIPLINAS OPTATIVAS

01. Administração Financeira – CO0052
02. Auditoria de Sistema – CO0055
03. Auditoria Fiscal – CO0056
04. Contabilidade Agropecuária - CO0054
05. Contabilidade Avançada – Tópicos -
06. Contabilidade da Construção Civil – CO0075
07. Contabilidade das Organizações do Terceiro Setor – CO0046
08. Contabilidade Gerencial e Análise de Investimentos – CO0058
09. Contabilidade Internacional – CO0076
10. Economia Ambiental e Ecológica – CO0059
11. Gestão Pública
12. Orçamento e Análise de projetos Empresariais
13. Seminário Avançado em Administração
14. Seminário Avançado em Contabilidade